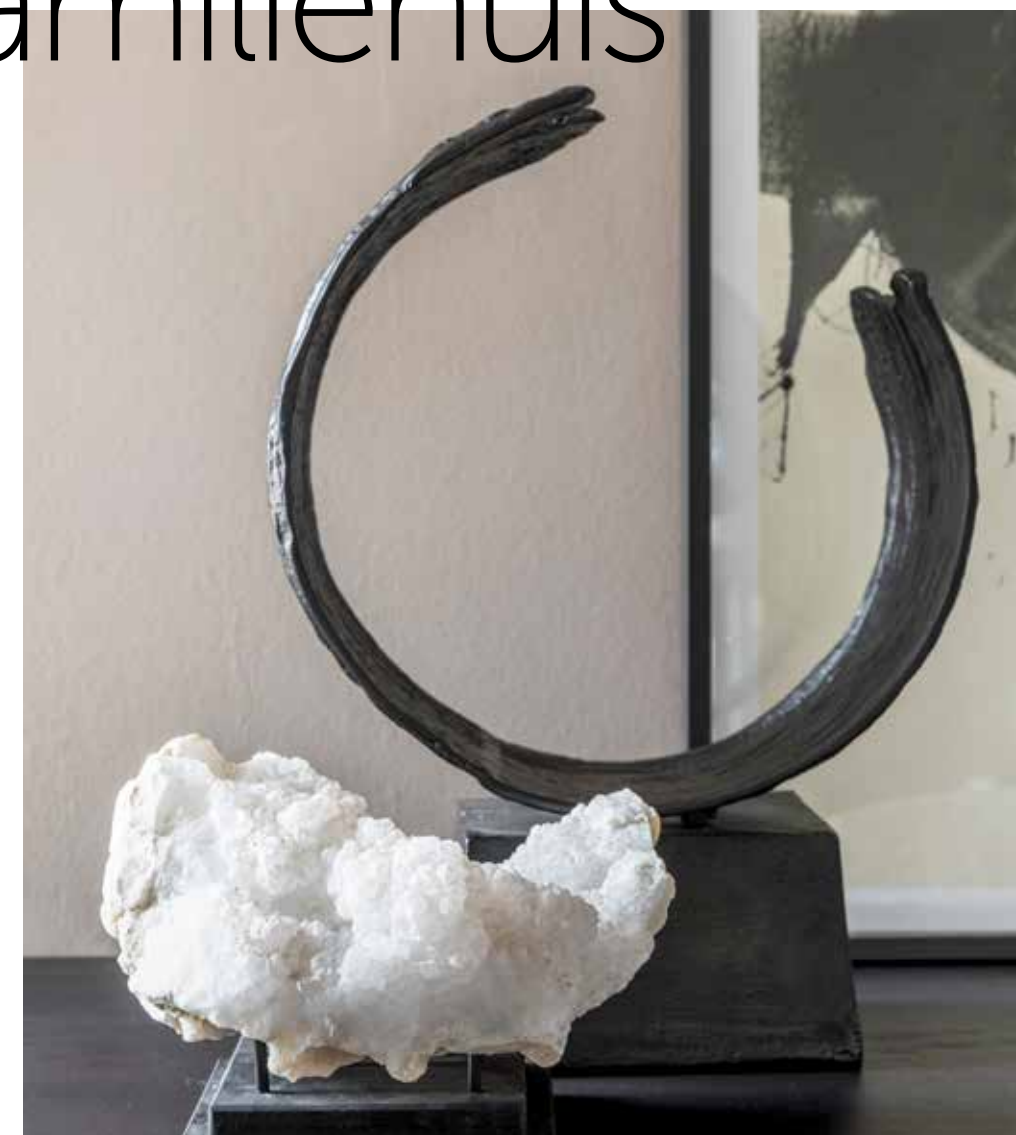


Bank en fauteuil van Baan Meubelen. Kussens via eigen label Violier at Home. Fauteuil met ronde rug van Hofstede Raanhuis. De salontafels komen via Violier at Home. Het tapijt is van Carpeting. Hanglamp van Duran Interiors, evenals de leeslamp naast de bank en de lamp op de zwarte voet.



Warm familiehuus



Jarenlang woonden ze naast hun bouwbedrijf dat vanwege uitbreiding meer ruimte nodig had. Bea en Anne besloten om van hun woonhuis deels een bedrijfspand te maken en gingen op zoek naar een bouwkaavel. In het nabijgelegen Lunteren vonden ze de perfecte plek voor een vrijstaand woonhuis.

Tekst Wilma Tjalsma-Smits - Fotografie Anneke Gambon

De zwarte kast is van Hofstede Raanhuis. Op de vloer ligt een eiken visgraatvloer. De gordijnen zijn gekocht via Violier at Home.



Op de muren is kleur Flax van Carte Colori toegepast. De accessoires zijn van Violier at Home, de bloemen kocht Bea bij De Violier in Veenendaal.

OMDAT DE KAVEL ENIGSZINS SMAL IS, WILDEN WE OOK GRAAG EEN SOUTERRAIN REALISEREN



De keuken is op maat gemaakt door RhijnArt Keukens uit Kesteren. Boven het eiland hangen twee wasemkappen van Wave Design in een warme kopertint. Het aanrechtblad is van composiet. De bloemen zijn gekocht bij De Violier in Veenendaal. Vaas van Violier at Home.

“WE WILDEN EEN
SFEERVOL HUIS,
RUIM GENOEG VOOR
ONS GEZIN, MAAR
NIET ZO GROOT DAT
WE ONS VERLOREN
ZOULDEN VOELEN”

Om onze vraag of het hele bouwproces goed is verlopen, moeten Bea en Anne lachen. “Natuurlijk, ons eigen bedrijf heeft ons huis gebouwd en bouwen doen we al jaren. En het ontwerp van StudioWA! was goed, ons programma van eisen was vertaald in een goed ontwerp. Omdat de kavel van zestienhonderd vierkante meter enigszins smal is, wilden we ook graag een souterrain realiseren.” Het resultaat is een fijn huis dat in negen maanden tijd vanaf de grond werd opgebouwd. Alle leefruimtes zijn rond de keuken gesitueerd. De keuken is daarom het kloppend hart van het huis. Aan de voorkant van de vrijstaande woning ligt de fraaie woonkamer inclusief een brede erker, daarachter de keuken met in het verlengde de eethoek bij de openslaande deuren richting de tuin. Naast de eethoek zijn een zithoek en werkhoeke gecreëerd. “De architect heeft onze woonwensen op de juiste manier geïnterpreteerd. We wilden een sfeervol huis, ruim genoeg voor ons gezin, maar niet zo groot dat we ons verloren zouden voelen.”

FRAAIE SETTINGS

Hun vorige interieur was veel landelijker. Maar volgens Bea was hun smaak veranderd in de loop van de jaren. “Ik heb al langer een abonnement op Stijlvol Wonen en de interieurs van Violier at Home spraken mij altijd aan. Tijdens de bouw nam ik contact op met eigenaar Wulf van de Pol en vervolgens zijn we met hem gaan brainstormen over onze woonwensen. Wulf is een kunstenaar. Hij voelt feilloos aan wat je bedoelt, maakt mooie combinaties, weet je voor missers te behoeden en houdt de focus op het grotere geheel.” Bea en Anne wilden een strakkere stijl, kleur, fraaie prints en mooie stoffen. “Op Pinterest maakten we een moodboard en aan de hand daarvan zijn we met Wulf gaan woonwinkelen, twee keer om precies te zijn!”

STERK GEHEEL

Als we hun huis bewonderen, komt het echtpaar tot de conclusie dat hun hele interieur nieuw is behalve de eettafel, die heeft een andere kleur gekregen. Wat niet versleten was, staat in de chillruimte in het souterrain. “Ons interieur is zo’n fraai geheel. De kleurencombinaties, de verlichting, de sfeervolle hoekjes ... het klopt helemaal!”

De fauteuils in het zithoekje zijn van Prades, de kussens zijn van het eigen label van Violier at Home. Het ronde karpet is van Cunera, hanglamp van Duran Interiors, de zwarte kasten van Hofstede Raanhuis. Alles via Violier at Home. Ronde salontafel van Duran Interiors, accessoires Violier at Home. De bloemen zijn gekocht bij De Violier in Veenendaal.



De hanglampen Gracio Bulbs op de overloop zijn van Duran Interiors, via Violier at Home.

“DE KLEURENCOMBINATIES, DE VERLICHTING,
DE SFEERVOLLE HOEKJES ... HET KLOPT HELEMAAL!”

Het bed is een boxspring van Okhuizen in Leerdam. De accessoires, het ronde tafeltje van Duran Interiors, de staande bedlamp en de bedlamp met zwarte voet zijn gekocht via Violier at Home.



Het wastafelmeubel is gemaakt door Hardeman Betimmeringen uit Lunten. De waskom van riviersteen zijn van Borgman en van Dijk uit Zwarteboek. De handdoeken zijn van Walra. Op de vloer ligt een mozaïek van kiezelsteen.





Onder de veranda staat loungeset Memphis van Suns met sierkussens van Violier at Home. De planten en het sinaasappelboompje zijn gekocht bij De Violier in Veenendaal.

GOED IDEE: EERST PRATEN

Ontwerper Wulf: "Als ik een huis compleet nieuw inricht, ga ik intensief met de bewoners in gesprek. Zo leer ik hen en hun smaak kennen. Langzaam krijg ik dan een beeld van de basis. Met dat uitgangspunt ga ik de ruimtes verder invullen voor de functies die wenselijk zijn."